



## PROGRAMACIÓN SEMANAL

ANDALUCÍA TV DE LUNES A VIERNES  
DE 17.00 A 19.00 HORAS



### Avance de Contenidos Semana del 27 abril al 01 mayo 2020

#### LUNES 27 ABRIL CENTRO DE INTERÉS: CONVIVENCIA CON MIS VECIN@S: LA VIDA DESDE MI BALCÓN

- Ámbito de Idiomas:** Vocabulario de "healthy and unhealthy food". Go shopping.
- Ámbito socio lingüístico:** Hacer una receta. Sociedad y convivencia.
- Ámbito científico tecnológico:** Los números ordinales. Cálculo mental. Los dobles. El sonido, cómo se propaga, cómo escuchamos.
- Ámbito artístico musical:** Muestra de canciones de las redes. Dibujos desde tu balcón. Educando la mirada en 3D. El horizonte para desarrollar una composición. Líneas principales.
- Ámbito vida saludable:** Receta saludable. Fomento de este tipo de alimentación.



#### MARTES 28 ABRIL CENTRO DE INTERÉS: TE ECHO DE MENOS. LA VIDA DE MIS ABUEL@S

- Ámbito de Idiomas:** Vocabulario: la familia. Conversación telefónica: preguntas y respuestas.
- Ámbito socio lingüístico:** La Anécdota. Origen de dichos y canciones populares. La línea del tiempo de nuestros abuelos.
- Ámbito científico tecnológico:** Medidas antiguas. Cálculo mental complementarios del 10,100. Breve historia de la evolución.
- Ámbito artístico musical:** Collage con objetos de personas queridas. Música popular: La copla.
- Ámbito vida saludable:** Expresión corporal: danza de fuerza.



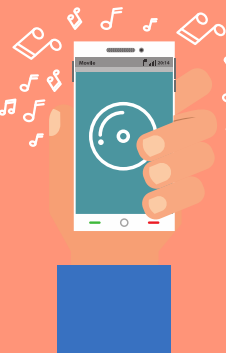
#### MIÉRCOLES 29 ABRIL CENTRO DE INTERÉS: SALIÓ EL SOL. CLIMA Y METEOROLOGÍA

- Ámbito de Idiomas:** Vocabulary: Climate change (pollution, Earth, 3rs..) Matching Games.
- Ámbito socio lingüístico:** Los refranes sobre el clima. Formas de predicción del tiempo.
- Ámbito científico tecnológico:** Gráficos de barra. Análisis de datos de temperatura. Cálculo mental 3 sumandos. Fenómenos meteorológicos: la niebla y el arcoíris.
- Ámbito artístico musical:** Musicograma. La mañana de Grieg. El círculo cromático: colores cálidos y colores fríos. Personajes de cómic: Fresquete y Caloretto.
- Ámbito vida saludable:** El sol: Beneficios y perjuicios. No movemos con las estaciones. Cambio climático. Técnicas de relajación: respiración y postura del árbol.



#### JUEVES 30 ABRIL CENTRO DE INTERÉS: ¿Y HOY QUÉ COMEMOS?

- Ámbito de Idiomas:** Vocabulary: Healthy plate (proposal about quantity and portions) Role plays about feelings.
- Ámbito socio lingüístico:** El origen de los alimentos. La agricultura, la ganadería y las salinas. El esquema y el mapa conceptual: pirámide de los alimentos. Un Menú Semanal.
- Ámbito científico tecnológico:** Las medidas de capacidad. Estimación de cantidades. Los nutrientes de los alimentos. Fabricamos plastilina casera.
- Ámbito artístico musical:** Líneas para volúmenes en personajes: Stan Laurel y Oliver Hardy (el gordo y el flaco). Flamenco. El fandango.
- Ámbito vida saludable:** El azúcar: Un peligro escondido. Falsos mitos de la alimentación.



#### VIERNES 01 MAYO CENTRO DE INTERÉS: UNA VUELTA AL MUNDO: MAGALLANES

- Ámbito de Idiomas:** Vocabulary: Directions and cardinal points. Interactive game about traveling.
- Ámbito socio lingüístico:** La vuelta al mundo de Magallanes, océanos y supersticiones, los barcos y la tripulación. Libros de Viajes Históricos y de Ficción. Un cuento popular de Filipinas.
- Ámbito científico tecnológico:** Contexto científico en la época del viaje de Magallanes. Tensión superficial del agua. El sonido bajo el mar. Los números del viaje. Juego de adivinar números.
- Ámbito artístico musical:** Canciones de Brasil. Samba lelé. Dibujar monumentos del mundo. Las pirámides de Egipto y la Torre Eiffel de París.
- Ámbito vida saludable:** Viajamos y jugamos sin salir de casa: Juegos en la ruta de Magallanes.

